



WIESE TEXTILVEREDLUNG GMBH

7852 BROMBACH BEI LÖRRACH · RUF LÖRRACH (07621) 8527-29 UND 8565-66



WIESE TEXTILVEREDLUNG GMBH

7852 BROMBACH BEI LÖRRACH · RUF (07621) 8527-29

GESCHÄFTSLEITUNG

September 1969

SEHR VEREHRTE GESCHÄFTSFREUNDE!

Aufgrund des erfolgten Zusammenschlusses der beiden Brombacher Ausrüstungsbetriebe, Ausrüstung an der Wiese GmbH und Druckerei und Appretur Brombach AG, zur WIESE TEXTILVEREDLUNG GMBH, sind wegen der Größe des neuen Unternehmens auch organisatorische Änderungen in der Führungsspitze notwendig geworden.

Um den Belangen unserer Kundschaft sowie den neuesten Anforderungen der Veredelungstechnik gerecht zu werden, haben wir die Aufteilung der Firmenleitung in zwei Arbeitsbereiche vorgenommen:

KAUFMÄNNISCHE GESCHÄFTSFÜHRUNG
TECHNISCHE GESCHÄFTSFÜHRUNG

Wir hoffen und wünschen, daß Sie dem neuen, jungen Führungsteam der WIESE TEXTILVEREDLUNG GMBH genau so Ihr Vertrauen schenken werden, wie Sie es bisher getan haben.

Wir unsererseits sind bestrebt, durch gute Zusammenarbeit mit Ihnen, diesem Vertrauen gerecht zu werden. Unser Ziel heißt nach wie vor „marktgerechte Dienstleistung“.

Ihre

WIESE TEXTILVEREDLUNG GMBH

Es zeichnen für WIESE TEXTILVEREDLUNG GMBH

GESCHÄFTSFÜHRER

Horst-Werner Bieler Kaufmännische
Textil-Ing. Chem. grad. Geschäftsführung

Werner Meier Technische
Dipl.-Ing.-Chem. TW Geschäftsführung

PROKURISTEN

Manfred Loritz
Dipl.-Volkswirt Verwaltung

Adolf Bühler
Kaufmann Vertrieb Werk I

Kurt Pfister
Kaufmann Vertrieb Werk II

Ernst Wentzel
Textil-Ing. Gesamt-Produktions-
leitung

WIESE TEXTILVEREDLUNG GMBH

Im Jahre 1964 entschloß sich die Winkler-Gruppe, zu der in Brombach bereits im Besitz der Gruppe befindlichen Ausrüstung an der Wiese GmbH, die Druckerei und Appretur Brombach AG zu übernehmen. Es waren hierbei zwei Überlegungen maßgebend:

1. Zwei konkurrierende Betriebe zu vereinigen und marktgerecht zu diversifizieren.
2. Der günstige Standort in einem zukünftigen EWG-Raum, wobei die Schweiz bereits in die Überlegungen miteinbezogen wurde.

Da beide Betriebe in etwa das gleiche Fabrikationsprogramm hatten — mit Ausnahme der Druckerei, die 1966 stillgelegt wurde — lag nichts näher, als der Gedanke einer Fusion.

Eine klare Zielsetzung und eine sorgfältige Planung mit Alternativlösungen waren die Voraussetzungen, um diese zwei großen Ausrüstungsbetriebe zusammenzulegen. Auch die Marktsituation, wie sie sich für den Lohnveredlungsbetrieb in Zukunft stellen wird, war in die Überlegungen einzubeziehen. Bevor mit den Planungen für eine Fusion aber begonnen werden konnte, mußte für beide Betriebe eine gleiche Kostenerfassung geschaffen werden.

Durch eine außerbetriebliche Betriebsberatungsorganisation wurden für beide Unternehmen die Deckungsbeitragsrechnung eingeführt und gemeinsame Führungsmittel erstellt. Aufgrund von Kostenanalysen und -Vergleichen war die technische Planung mit allen Alternativen sowie der darausfolgende Finanzplan für ein gemeinsames Werk gegeben. Die Planung nahm sehr lange Zeit in Anspruch, damit auch wirklich ein gereiftes Projekt den Kapitaleignern vorgelegt werden konnte.

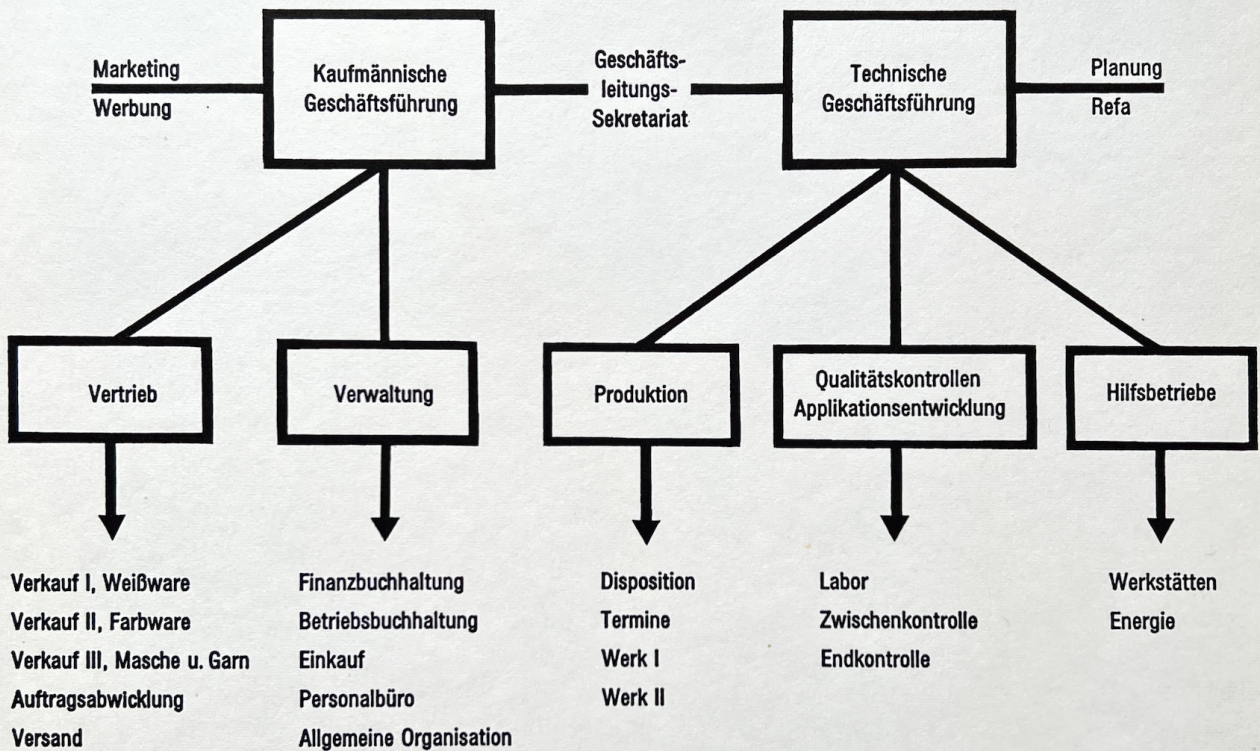
Aus mehreren Varianten zeichnete sich klar ab, daß eine 100%ige Fusion mit einer gemeinsamen Firmenleitung und Verwaltung für die Zukunft der Gruppe die besten Chancen einräumen, auch in Zukunft mit Erfolg die Textillohnveredlung weiter zu betreiben.

Die bisherigen Werke wurden als Produktionsstätten belassen und in Werk I und Werk II eingeteilt. Es wurde festgelegt, welche Artikel in jedem Werk für die Zukunft rationell zu produzieren sind. Eine weitere Voraussetzung ist, daß auch neue Produkte entwickelt werden müssen, damit die Wiese Textilveredlung GmbH einen Umsatz von 60 Mio. Laufmeter im Jahr an Lohnveredlung erreicht.

Um unseren Maschinenpark marktgerecht zu diversifizieren, ist für die nächsten Jahre ein Investitionsprogramm von ca. 20 Mio. DM vorgesehen, welches hauptsächlich in den ersten 3 Jahren der Umstellung zum Tragen kommt. Das Umsatzziel ab 1975 ist auf ca. 30 Mio. DM vorgeplant.

Wir sind uns bewußt, daß an diesem Ziel hart gearbeitet werden muß, denn die Lohnveredlung als Dienstleistungsbetrieb kann nur dann eine Chance für die Zukunft haben, wenn neben modernsten Maschinen ein systemgeschultes Management und ein marktgerechter Service für die Kundschaft geboten wird.

Organisationsplan

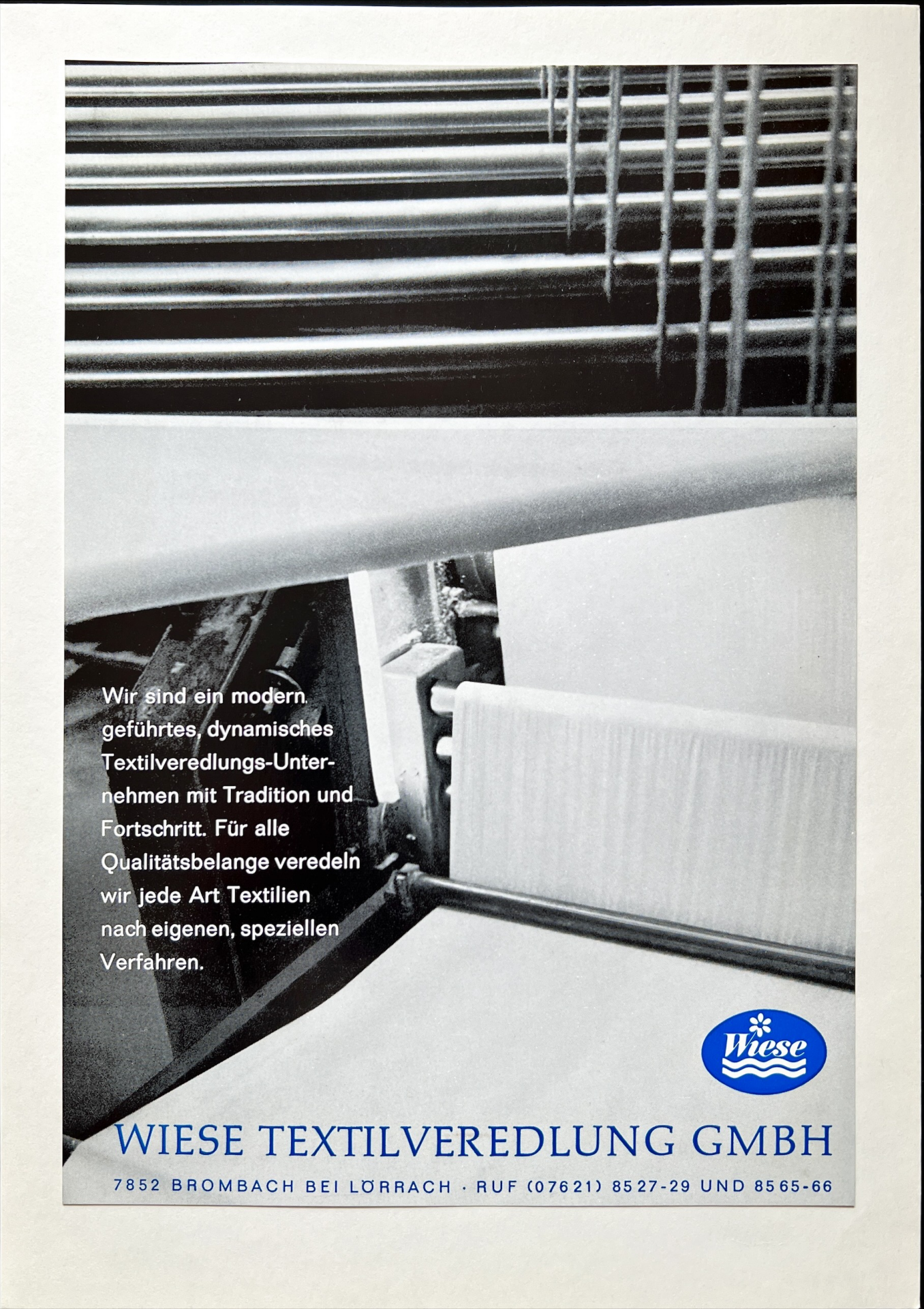




Vordergrund Werk I, Hintergrund Werk II

W I E S E T E X T I L V E R E D L U N G G M B H



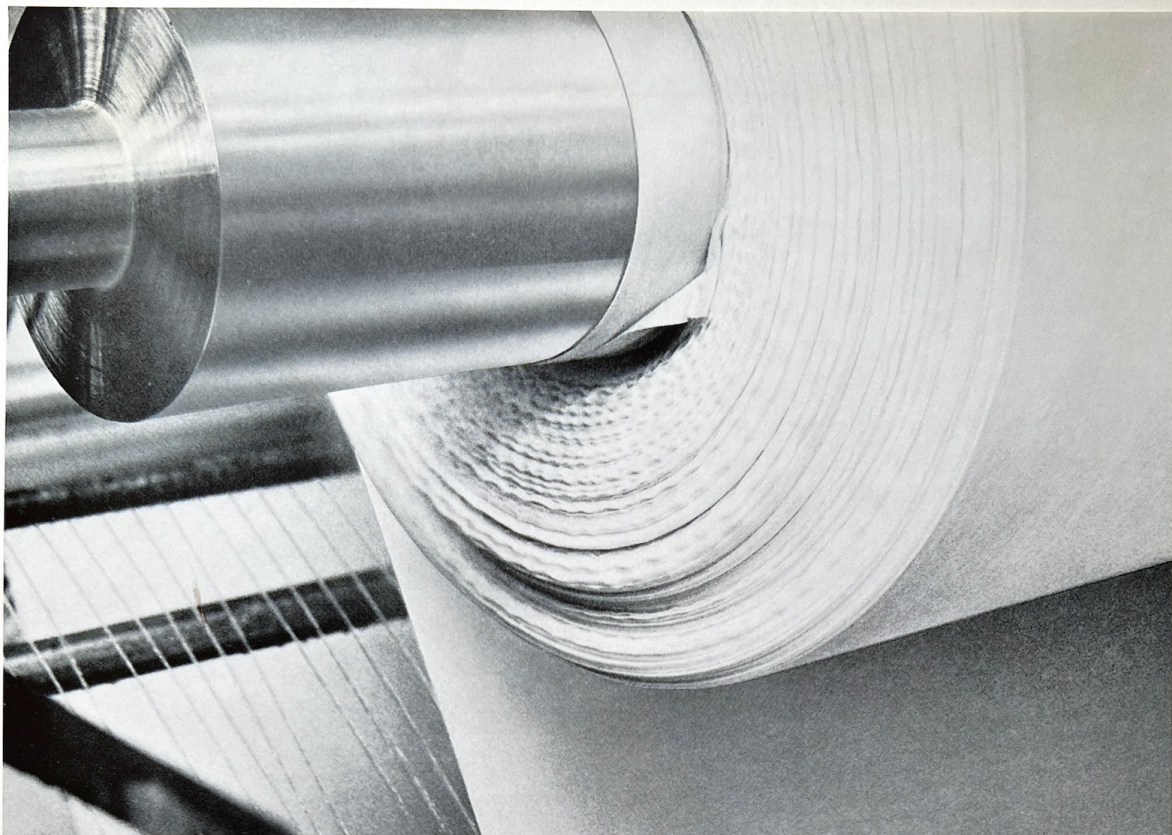


Wir sind ein modern
geführtes, dynamisches
Textilveredlungs-Unter-
nehmen mit Tradition und
Fortschritt. Für alle
Qualitätsbelange veredeln
wir jede Art Textilien
nach eigenen, speziellen
Verfahren.



WIESE TEXTILVEREDLUNG GMBH

7852 BROMBACH BEI LÖRRACH · RUF (076 21) 85 27-29 UND 85 65-66



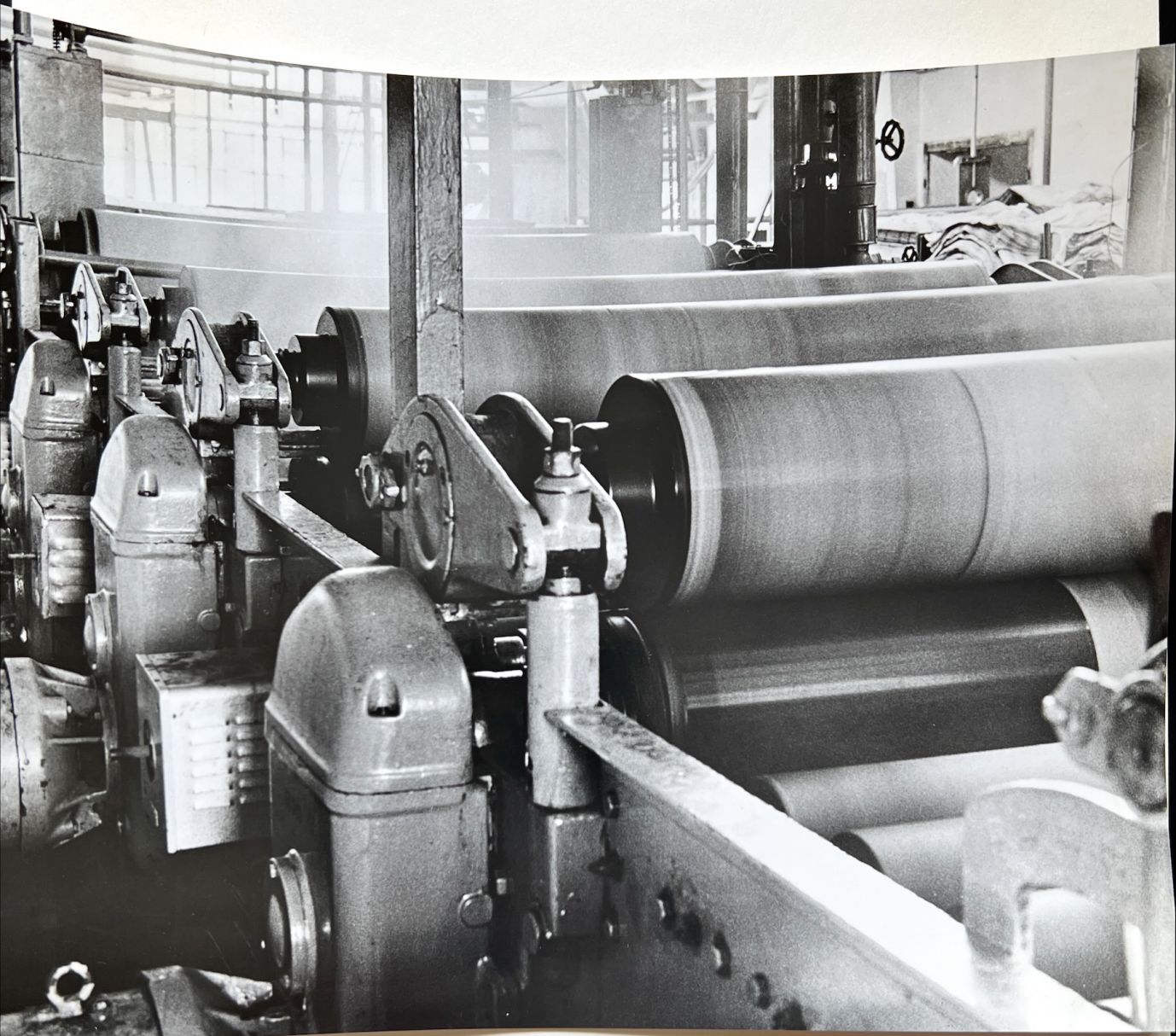
Es zahlt sich aus,

wenn man bei der Zusammenstellung einer neuen umfassenden Kollektion alle Möglichkeiten für Erfolgsaussichten richtig einkalkuliert. Dabei ist auch die fachgerechte, zeitgemäße Textilveredlung und Ausrüstung von größter Bedeutung. Wir sind ein modern geführtes, dynamisches Textilveredlungs-Unternehmen mit Tradition und aufgeschlossener Einstellung zum sich immer wandelnden Markt. Für alle Qualitätsbelange veredeln wir Textilien nach eigenen, speziellen Verfahren. Wir stehen Ihnen für alle Fachberatungen jederzeit zur Verfügung.



WIESE TEXTILVEREDLUNG GMBH

7852 BROMBACH BEI LÖRRACH · RUF (07621) 85 27-29 UND 85 65-66



WIESE TEXTILVEREDLUNG GMBH





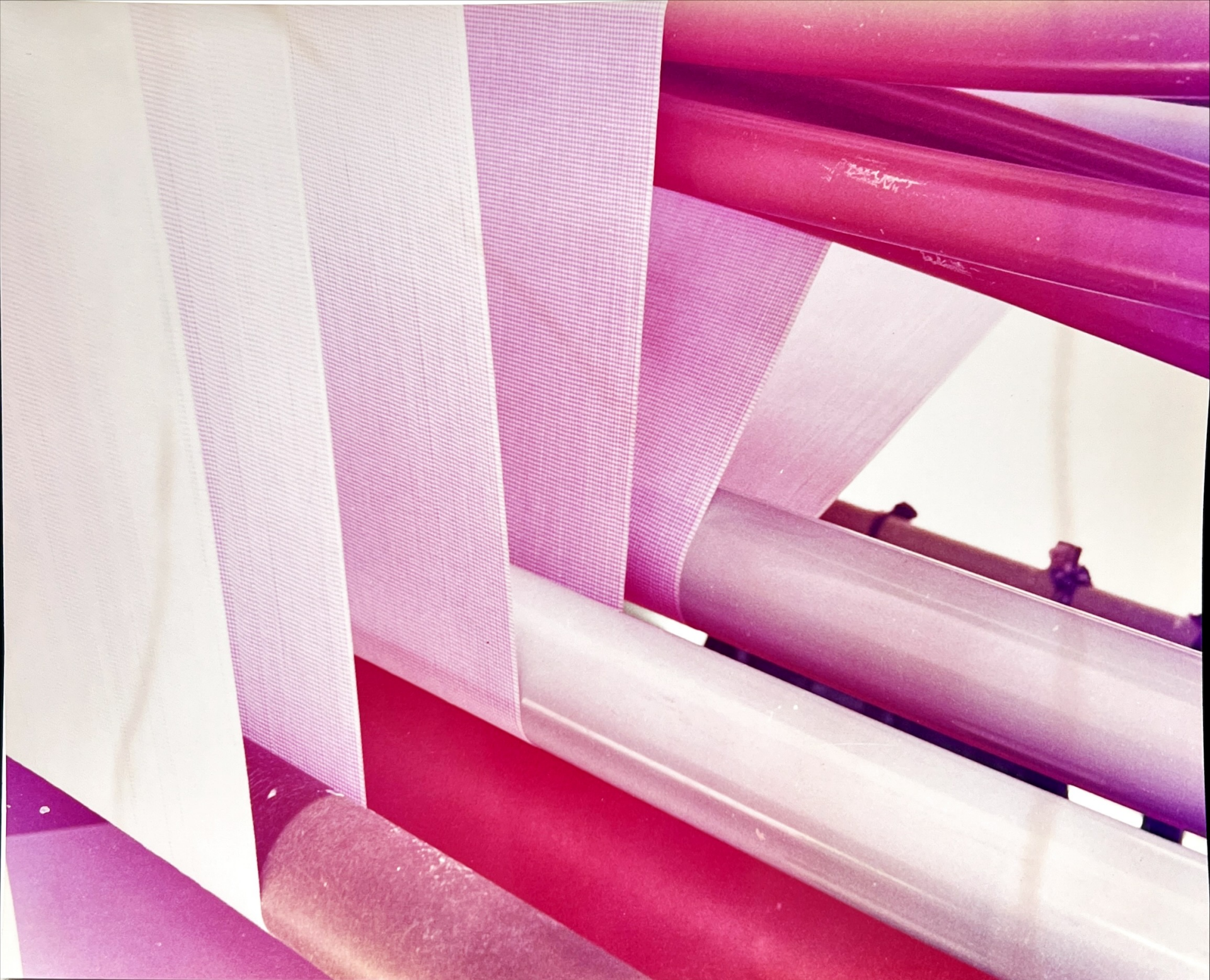
WIESE TEXTILVEREDLUNG GMBH





WIESE TEXTILVEREDLUNG GMBH

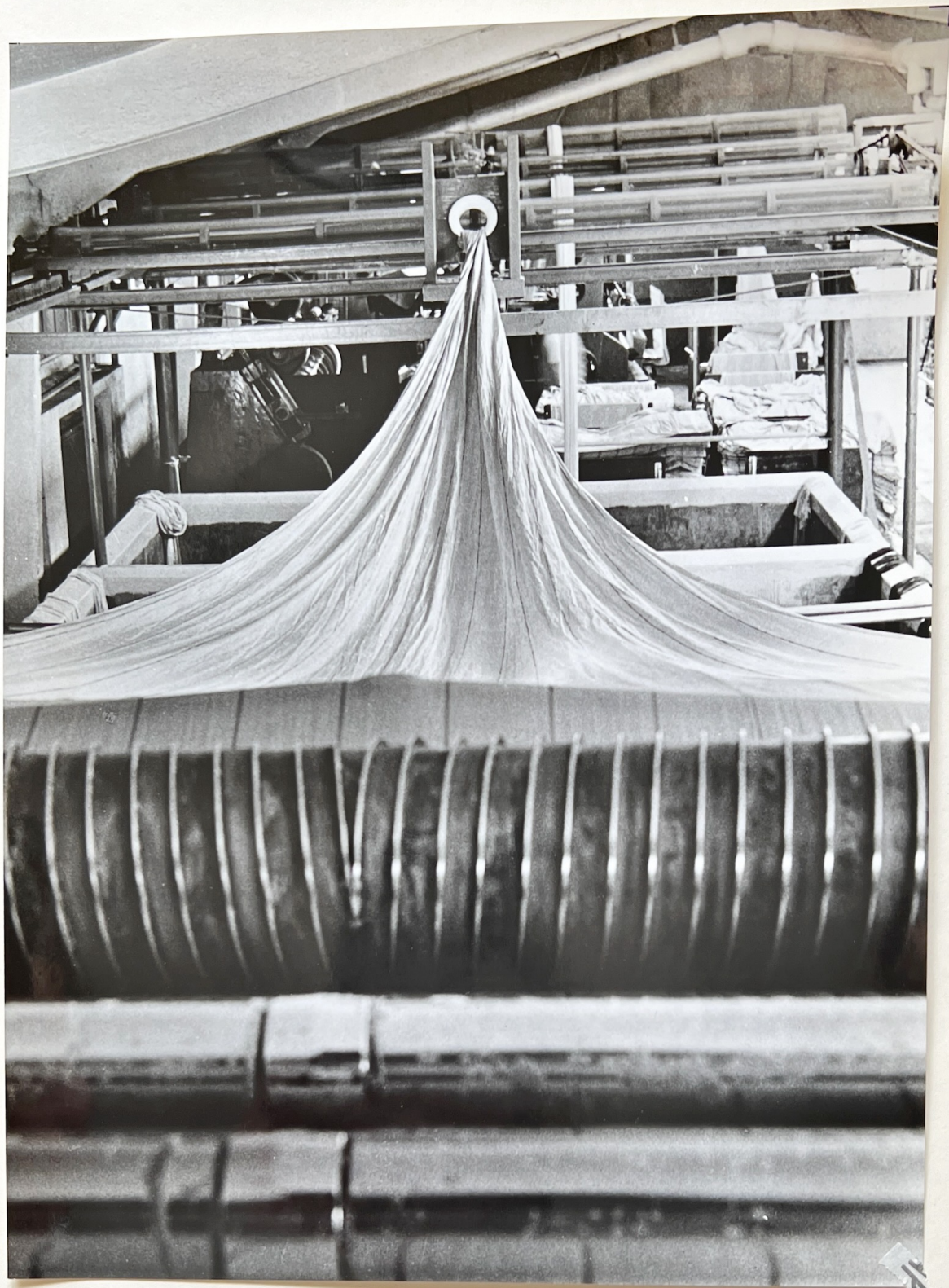






W I E S E T E X T I L V E R E D L U N G G M B H





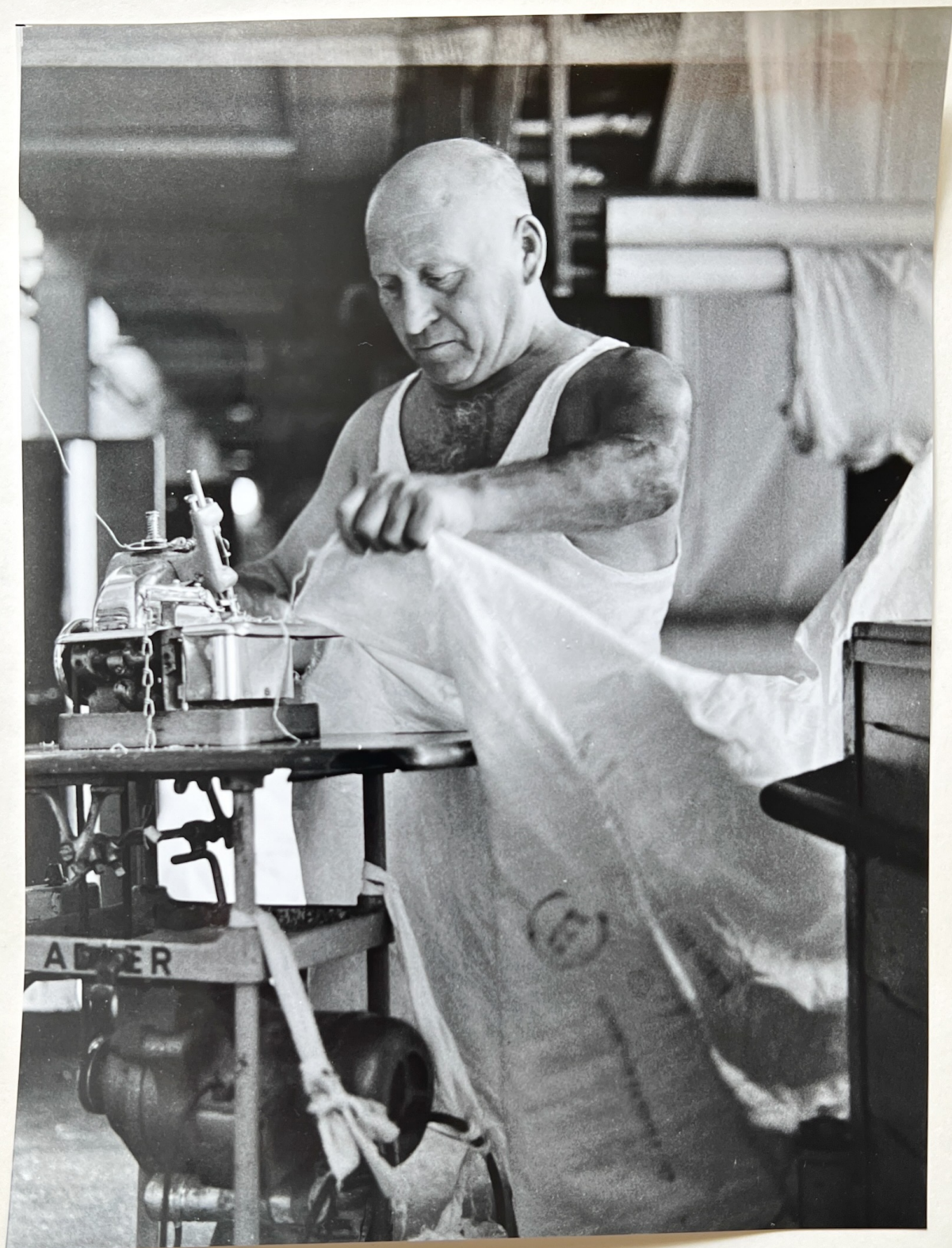
WIESE TEXTILVEREDLUNG GMBH





WIESE TEXTILVEREDLUNG GMBH





WIESE TEXTILVEREDLUNG GMBH





WIESE TEXTILVEREDLUNG GMBH





WIESE TEXTILVEREDLUNG GMBH

